

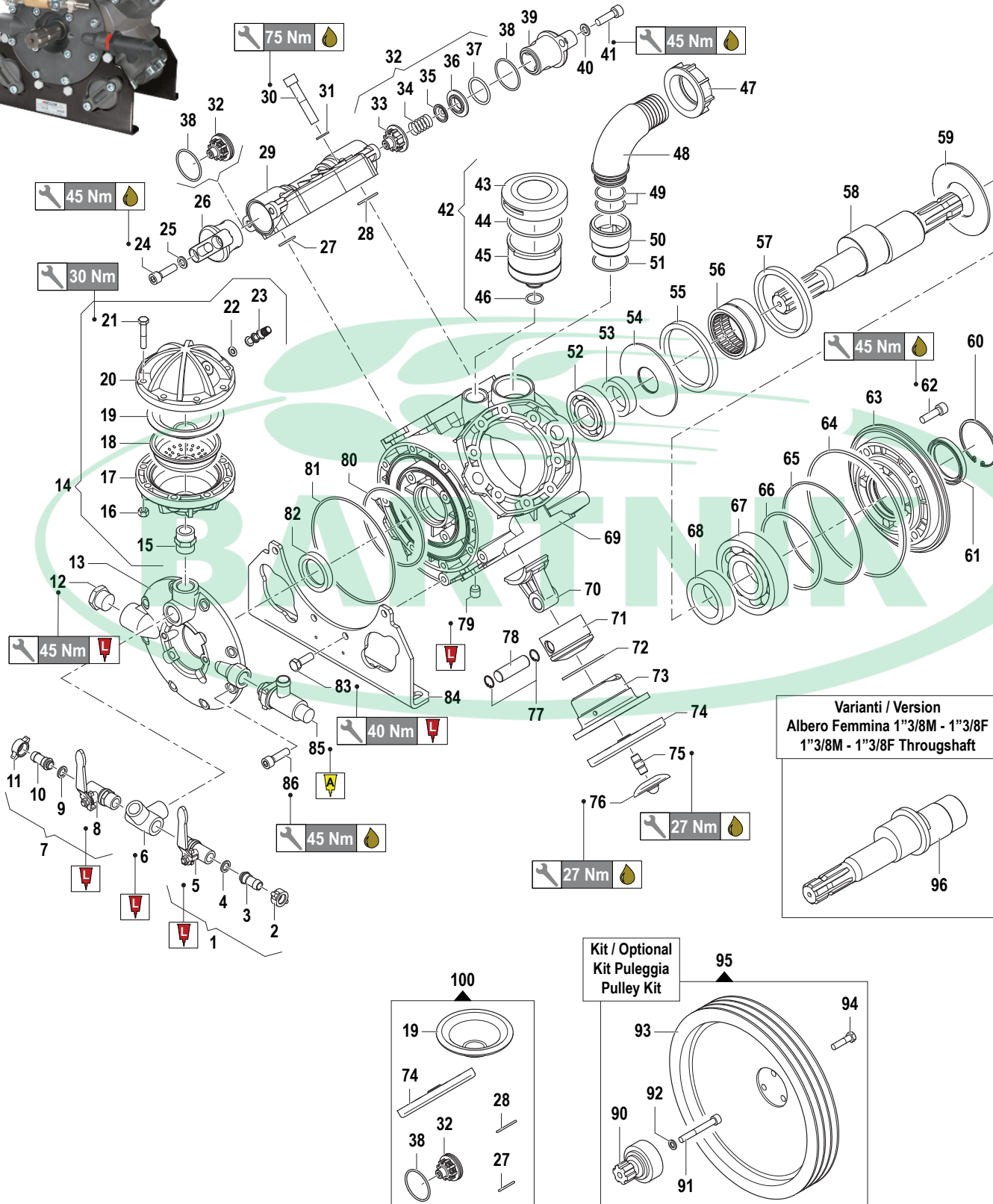
APS Series

APS 145

Pompe a Membrana - Diaphragm Pumps

550 RPM

6108000100 APS 145 AEP 1"3/8 M-M GVS (SERIE)
 6108000200 APS 145 AEP 1"3/8 M-F (SERIE)
 6108000400 APS 145 AEP 1"3/8 M-M GVS + VR



o equivalente
or equivalent

LOCTITE EA 9466

Adesivo
Adhesive

LOCTITE 243

Frenafilietti
Threadlocker

AGIP GR MU 3

Grasso
Grease

Coppia di serraggio (usare chiave dinamometrica)
Tightening Torque (use torque wrench)

Legenda
Legend

Pompa Base
Standard Pump

Albero Passante 1"3/8 M-M
1"3/8 M-M Throughshaft

APS 145

N°	Cod.	Descrizione	Description	Note	Qty	Model
1	1214 0016	Gruppo Rubinetto SX	Complete Left Tap		1	
2	1200 0038	Galletto	Wing Nut	G1/2"	1	
3	2802 0020	Raccordo p.g. Mandata	Delivery Hose Tail	Ø10x13	1	
4	1209 0013	Guarnizione	Gasket	Ø12x18x2	1	
5	2826 0031	Rubinetto SX	Left Tap	G1/2-1/2"	1	
6	2803 0434	Raccordo Speciale Mandata	Coupling		1	
7	1214 0017	Gruppo Rubinetto DX	Complete Right Tap		1	
8	2826 0032	Rubinetto DX	Right Tap	G1/2-1/2"	1	
9	1209 0013	Guarnizione	Gasket	Ø12x18x2	1	
10	2802 0020	Raccordo p.g. Mandata	Delivery Hose Tail	Ø10x13	1	
11	1200 0038	Galletto	Wing Nut	G1/2"	1	
12	3202 0115	Tappo	Plug	G3/4" M	1	
13	1009 0167	Flangia Mandata	Flange		1	
14	1225 0014	Gruppo Accumulatore Press.	Pressure Accumulator Ass.y		1	
15	2000 0024	Nipplo	Nipple	G3/4"-3/4" OT	1	
16	0604 0015	Dado	Nut	M8	8	
17	0002 0031	Accumulatore Press. Infer.	Pressure Accumulator		1	
18	0460 0036	Calotta Sostegno Membrana	Diaphragm Support Cap		1	
19	1800 0034	Membrana Accumulatore	Diaphragm		1	
20	0003 0027	Accumulatore Press. Sup.	Pressure Accumulator		1	
21	3607 0025	Vite Testa Esagonale	Hexagonal Screw		8	
22	1209 0033	Guarnizione	Gasket	Ø14x7,5x2	2	
23	3610 0003	Valvola Aria	Air Valve		1	
24	3609 0009	Vite	Screw	M10x35	8	
25	2811 0098	Rondella	Washer	Ø10,5x18x2	8	
26	3202 0218	Tappo Valvola Aspir. Mand.	Plug		4	
27	1210 0047	Guarnizione OR	O-Ring	Ø2,62x22,22	4	
28	1210 0145	Guarnizione OR	O-Ring	Ø2,62x28,25	4	
29	3218 0099	Testata Pompa	Pump Manifold		4	
30	3609 0057	Vite	Screw	M12x65	32	
31	2811 0025	Rondella	Washer	Ø13x20x2,5	32	
32	1220 0034	Gruppo Valvola Aspir./Mand.	Suct./Delivery Valve Ass.y Kit		8	
33	1205 0030	Gabbia Valvola Aspir./Mand.	Suction/Delivery Valve Cage		8	
34	1802 0015	Molla (Filo Ø0,8)	Spring (Wire Ø0,8)	Øe11x17	8	
35	3604 0009	Valvola Aspiraz./Mandata	Suction/Delivery Valve		8	
36	3009 0014	Sede Valvola Aspir./Mand.	Suction/Delivery Valve Seat		8	
37	1210 0114	Guarnizione OR	O-Ring	Ø3,53x36,1	8	
38	1210 0385	Guarnizione OR	O-Ring	Ø2,62x45,69	8	
39	3202 0219	Tappo Valvola Aspir. Mand.	Plug		4	
40	2811 0098	Rondella	Washer	Ø10,5x18x2	8	
41	3609 0009	Vite	Screw	M10x35	8	
42	1208 0015	Kit Compensatore Volumetrico	Volumetric Compensator Kit		1	
43	0402 0143	Coperchio Compens. Volum.	Volum. Compensator Cover		1	
44	1210 0373	Guarnizione OR	O-Ring	Ø3,53x73,03	1	
45	0421 0012	Compensatore Volumetrico	Volumetric Compensator		1	
46	1210 0002	Guarnizione OR	O-Ring	Ø2,62x20,7	1	
47	1200 0052	Galletto	Wing Nut	G2"	1	
48	2801 0057	Raccordo p.g. Curvo	Elbow Coupling	Ø45	1	
49	1210 0197	Guarnizione OR	O-Ring	Ø2,62x39,34	2	
50	2000 0096	Nipplo	Nipple	G1"3/4-2"	1	
51	1210 0113	Guarnizione OR	O-Ring	Ø2,62x47,3	1	
52	0438 0078	Cuscinetto a Sfere	Ball Bearing	Ø40x80x30,2	1	
53	0601 0264	Distanziale	Spacer	Ø40,5xØ58x14,5	1	
54	2813 0030	Rondella Tenuta Biella	Connecting Rod Washer	Ø40x115x3,5	1	
55	0010 0003	Anello Tenuta Biella	Connecting Rod Ring	Ø109,5x93x10	1	
56	0437 0076	Cuscinetto Rulli	Roller	Ø63x80x45	1	
57	0010 0003	Anello Tenuta Biella	Connecting Rod Ring	Ø109,5x93x10	1	
58	0001 0409	Albero Passante	Throughshaft	M-M 1"3/8	1	
59	2813 0070	Rondella Tenuta Biella	Connecting Rod Washer	Ø55x115x3,5	1	
60	3020 0007	Seeger Interno	Inner Seeger	Ø72	1	
61	0019 0089	Anello Tenuta	Oil Seal	Ø55x72x8	1	
62	3609 0009	Vite	Screw	M10x35	8	
63	1009 0168	Flangia Aspirazione	Flange		1	
64	1210 0359	Guarnizione OR	O-Ring	Ø3,53x196,4	1	
65	1210 0365	Guarnizione OR	O-Ring	Ø2,62x158,42	1	

550 RPM

N°	Cod.	Descrizione	Description	Note	Qty	Model
66	1210 0369	Guarnizione OR	O-Ring	Ø3,53x117,1	1	
67	0438 0009	Cuscinetto a Sfere	Ball Bearing	Ø55x120x29	1	
68	0601 0279	Distanziale	Spacer	Ø55,3x75x25,5	1	
69	0403 0140	Carter Pompa	Pump Crankcase		1	
70	0205 0064	Kit Biella 4SET	Connecting Rod Assembly		1	
71	2409 0068	Pistone	Piston	Ø70	4	
72	0020 0001	Anello Compressione	Compression Ring	Ø70x3x2,8	4	
73	0400 0071	Camicia	Piston Sleeve	Ø70x8,9	4	
74	1800 0012	Membrana Pompa	Diaphragm	Gomma Nitrilica Buna Rubber	4	
74	1800 0058	Membrana Pompa	Diaphragm	Desmopan ®	4	
74	1800 0031	Membrana Pompa	Diaphragm	Viton ®	4	
75	2419 0042	Prigioniero	Stud Bolt	12MBx30/11x11	4	
76	0602 0011	Disco Tenuta Membrana	Disc		4	
77	3020 0006	Seeger Interno	Inner Seeger	Ø18	8	
78	3011 0003	Spinotto	Gudgeon Pin	Ø18x57	4	
79	3200 0019	Tappo	Plug	GC3/8x10	1	
80	1210 0605	Guarnizione OR	O-Ring	Ø3x118	1	
81	1210 0702	Guarnizione OR	O-Ring	Ø3x165	1	
82	0019 0068	Anello Tenuta	Oil Seal	Ø40x60x10	1	
83	3607 0220	Vite Testa Esagonale	Hexagonal Screw	M10x30	8	
84	2400 0084	Piede Sostegno Pompa	Pump Mounting Bracket		2	
85	1219 0041	Gruppo Valvola Sicurezza	Safety Valve Assembly	50bar 100-150L	1	
86	3609 0009	Vite	Screw	M10x35	8	

Kit

Optional

90	1009 0044	Flangia Calettata	Flange	1"3/8-6F	1	
91	3609 0179	Vite	Screw	M10x100	1	
92	2819 0001	Rosetta Elastica	Spring Washer	Ø10,5x17,5x2,2	1	
93	2424 0035	Puleggia	Pulley	3A - Øp350	1	
93	2424 0017	Puleggia	Pulley	3B - Øp290	1	
94	3609 0095	Vite	Screw	M10x50	3	
95	5001 0071	Kit Puleggia	Pulley Kit	3A - Øp350	1	
95	5001 0074	Kit Puleggia	Pulley Kit	3B - Øp290	1	

Varianti

Version

96	0001 0410	Albero Passante	Throughshaft	1"3/8 M-F	1	
----	-----------	-----------------	--------------	-----------	---	--

Kit Manutenzione

Maintenance Kit

100	5026 0180	Kit Manutenzione Ordinaria	Ordinary Maintenance Kit		1	
-----	-----------	----------------------------	--------------------------	--	---	--